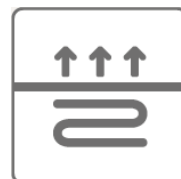
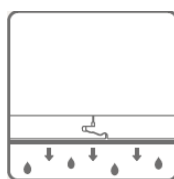


**Quick-Step® TRANSITSOUND****QSUDLTRS15****LAMINATE** *Parquet* $\Delta L_w = 20\text{dB}$  $\Delta L_{lin} = 10\text{dB}$ **Descripción del producto: Quiero reducir el ruido que oyen los vecinos**

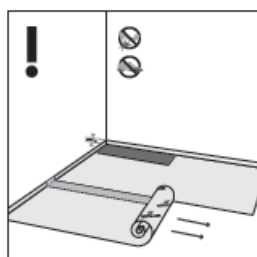
Antes de colocar su suelo Quick-Step®, debe instalar un subsuelo. Un subsuelo idóneo proporciona la base estable que su suelo de calidad se merece y, asimismo, aísla contra el ruido y las altas temperaturas. El subsuelo Quick-Step® proporciona la máxima comodidad para su suelo Quick-Step® gracias a su estructura tricapa. Todas las capas de subsuelo Quick-Step:

- nivelan las irregularidades,
- protegen frente a la humedad ascendente y;
- son adecuadas para la calefacción por suelo radiante.


Si lo que desea es reducir al mínimo el ruido de paso, entonces el Quick-Step® Transitsound es la solución idónea. Ideal para el suelo del piso de arriba o para un apartamento.


- $\Delta L_w = 20 \text{ dB}$
- $\Delta L_{lin} = 10 \text{ dB}$


	QSUDLTRS15
Contenido	1 pc= 15 m <sup>2</sup>
Dimensiones	15 m x 1 m
Grosor	2 mm
Peso (1pc)	5,16 kg
Cantidad Paleta	20 pc
Dimensiones paleta (l x b x h)	1200 x 800 x 1100 mm
Peso (Paleta)	122 kg

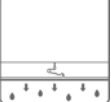



**Importante:** Pliegue el subsuelo con la película impermeable hacia abajo

	<h2>Ideal para suelos con sistema Uniclic</h2> <p>La superficie suave de la capa protectora permite que el suelo laminado se expanda y se contraiga con más facilidad (la madera está viva). Además, esta superficie suave evita que el subsuelo se quede aprisionado entre la lengüeta y la ranura de las planchas en el momento de la instalación.</p>
---	--

	<h2>Sonido de reflexión</h2> <p>El ruido que se oye en una estancia cuando se camina sobre el suelo.</p>
<p>Resultado</p>	<ul style="list-style-type: none"> <li>• <b>Resultado:</b> *</li> <li>• <b>Norma:</b> Norma interna de la empresa</li> <li>• <b>Instituto:</b> En la empresa</li> </ul>
<p>Explicación</p>	<p>No hay un método de prueba oficial para este tipo de reducción de ruido. Por lo tanto, muchos distribuidores utilizan su propio método de prueba. En Unilin, utilizamos estrellas para indicar la diferencia relativa entre las distintas capas de subsuelo Quick•Step®. En habitaciones con mucho tránsito, el ruido por impacto de los zapatos puede resultar muy molesto.</p>

	<h2>Sonido de transmisión</h2> <p>El sonido que se transmite a través del suelo y que puede ser molesto para los vecinos del piso inferior.</p>
<p>Resultado</p>	<ul style="list-style-type: none"> <li>• <b><math>\Delta L_w</math> (dB): 20dB (8 mm laminate)</b></li> <li>• <b><math>\Delta L_w</math> (dB): 10 dB (8 mm laminate)</b></li> <li>• <b>Instituta: SWA</b></li> </ul>
<p>Explicación</p>	<p>La estructura en nido de abeja reduce las ondas sonoras bajo el suelo (que pueden resultar molestas para los vecinos de la planta inferior).</p>

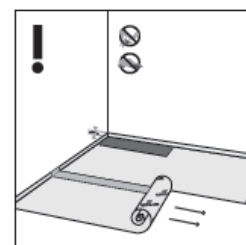
	<h2>Características de impermeabilidad</h2> <p>Protección contra la humedad ascendente.</p>
<p>Resultado</p>	<ul style="list-style-type: none"> <li>• <b>Resultado:</b> Sd Value 100 m</li> <li>• <b>Norma:</b> EN 12086</li> </ul>
<p>Explicación</p>	<p>Esta capa protectora ofrece una barrera adicional para proteger su suelo Quick•Step® de la humedad ascendente. La capa protectora se integra en el subsuelo, por lo que no hay necesidad de instalar una capa antihumedad adicional.</p>

	<h2>Resistencia térmica</h2> <p>Apto para habitaciones con calefacción por suelo radiante</p>
<p>Resultado</p>	<ul style="list-style-type: none"> <li>• <b>Resultado:</b> Valor R: 0.045 m<sup>2</sup>K/W.</li> <li>• <b>Norma:</b> EN 12664</li> <li>• <b>Instituto:</b> En la empresa</li> </ul>
<p>Explicación</p>	<p>El subsuelo Basic Plus de Quick•Step® es apto para su uso en habitaciones con calefacción por suelo radiante. Al calentarse, no emite malos olores ni desprende sustancias nocivas.</p>

QSUDLTRS15		EPLF Min.	EPLF Adv.
<b>PC (EN 16354:2018)</b>	1,2 mm	> 0,5 mm	
<b>CS (EN 16354:2018)</b>	50 kPa	> 10 kPa	> 60 kPa
<b>CC (EN 16354:2018)</b>	10 kPa	> 2 kPa	> 20 kPa
<b>DL25 (EN 16354:2018)</b>	> 100.000	> 10.000	> 100.000
<b>RLB (EN 16354:2018)</b>	140 cm	> 50 cm	> 120 cm
<b>SD (EN 16354:2018)</b>	100 m	> 75 m	
<b>IS (EN 16354:2018)</b>	20 dB	> 14 dB	> 18 dB
<b>RWS (EN 16354: 2018)</b>	TBC	-	-
<b>R (EN 16354:2018)</b>	0,045 m <sup>2</sup> K/W	> 0,15m <sup>2</sup> K/W	

### Instrucciones

- Pliegue el subsuelo con la película impermeable hacia abajo. Coloque las tiras de subsuelo paralelas a la dirección de colocación de su suelo Quick•Step®.
- Coloque la hilera siguiente con la lengüeta junto a la primera. Retire la tira adhesiva de la primera hilera y pegue la lengüeta de la segunda hilera sobre la parte adhesiva.
- Asegúrese de que el subsuelo está perfectamente colocado sin ranuras y de que las lengüetas están pegadas correctamente.
- Selle las juntas entre las tiras de capa de subsuelo con la cinta adhesiva impermeable Quick-Step®.



La utilización de accesorios que no pertenezcan a la marca Quick•Step® puede estropear el suelo Quick•Step®. En tal caso, la garantía Quick•Step® quedará sin validez. Por tanto, le recomendamos que utilice única y exclusivamente las soluciones Quick•Step®, puesto que han sido especialmente diseñadas y probadas para ser utilizadas con paneles de suelos Quick•Step®.