


QUICK-STEP® PERFIL INCIZO® CHAPADO

Parquet

<u>Código de referencia</u>	<u>Foto</u>	<u>Dimensiones</u>	<u>Unidades por embalaje</u>
QSWINCP(-)MD215		17 mm x 54 mm x 2.150 mm	1 (cuchilla + riel y tornillos incluidos)

Descripción del producto

El perfil de tecnología Incizo® es una solución sencilla para dar a su suelo Quick-Step® el acabado perfecto que necesita. La cuchilla que se entrega con el producto le permite crear cualquier perfil que pueda imaginar: perfil de dilatación, perfil de adaptación, perfil de transición y también perfil de borde. Además, el perfil Incizo también se puede utilizar para llevar a cabo el acabado de sus escaleras.

El perfil Incizo® supone una solución práctica y económica.

Contenido: el perfil Incizo, un riel multifuncional, tornillos y una práctica cuchilla.

Aplicaciones

La madera es el componente principal de los suelos Quick-Step®. Dado que la humedad de una habitación puede variar entre estaciones, es indispensable que el suelo pueda expandirse y contraerse. El suelo debe poder expandirse y contraerse en todas las direcciones. Por eso es necesario dejar una junta de dilatación de 8-10 mm como mínimo en todo su contorno. Puede utilizarse el perfil Incizo® Quick-Step® para rematar esta junta.

Quick-Step® también dispone de una variada gama de rodapiés para dar el acabado perfecto a la junta de dilatación (contra las paredes). Encontrará más información sobre los rodapiés Quick-Step® en www.quick-step.com.

Puede utilizarse el perfil Incizo® Quick-Step® para 5 aplicaciones distintas.

√ Perfil de dilatación

El perfil de dilatación de Quick-Step® sirve para unir dos suelos en: entradas, puertas, habitaciones con forma de L o habitaciones donde el suelo supera los 12 metros de longitud o de ancho.



√ Perfil de adaptación

El perfil de adaptación Quick-Step® sirve como nexo de unión entre un suelo Quick-Step® y otro revestimiento de suelo más bajo, como baldosas o vinilo.



√ Perfil de borde

El perfil de borde de Quick-Step® sirve para rematar el borde de un suelo contra una superficie vertical como puertas correderas, ventanas de apertura baja, umbrales ligeramente más altos o suelos embaldosados.



√ Perfil de transición

El perfil de transición de Quick-Step® puede utilizarse como nexo de unión con una moqueta, por ejemplo.



√ Perfil de escalera

También puede cubrir fácilmente las escaleras o los peldaños con planchas Quick-Step® en combinación con los perfiles Incizo como moldura de escalón. En este caso, es necesario instalar un subperfil de aluminio en las escaleras, que deberá pedirse por separado.



Consulte la hoja de ventas de las escaleras Incizo para obtener más información sobre la instalación como perfil de escalera.

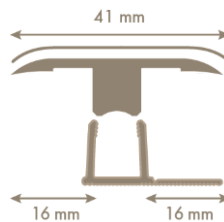
Especificaciones

- ✓ Excelente superficie de chapa auténtica resistente al desgaste y a los arañazos
Gracias a la resistente chapa, el perfil Incizo® de Quick-Step® resiste sin problemas los arañazos y el desgaste.
- ✓ No presenta las antiestéticas juntas, a diferencia de otros perfiles multiuso
- ✓ Base de HDF encolada y hermética
El principal componente del perfil Incizo® de Quick-Step® es la madera. La base MDF es resistente a la humedad, para que su perfil se mantenga siempre en perfectas condiciones.
- ✓ Riel multifuncional
También puede utilizar el riel suministrado en instalaciones con diferencias de altura considerables; para ello basta doblar el borde.
- ✓ Accesorios a juego
Este perfil Incizo® de Quick-Step® está disponible en varios diseños y estructuras de superficie que se adaptan perfectamente al suelo.
- ✓ Económico
Puede utilizar los restos sobrantes del perfil para otras aplicaciones y aprovechar así todo el producto.
- ✓ Sencillo
Otra ventaja añadida de este perfil multifuncional es que siempre tendrá a mano la solución más adecuada.
- ✓ Paquete completo
Junto con el perfil multifunción se suministran el riel, los tornillos y la cuchilla.



Instrucciones de uso

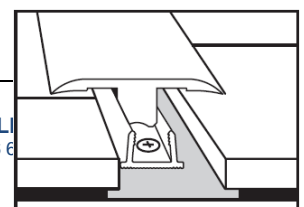
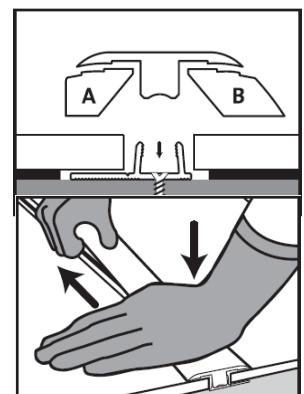
- ✓ Perfil de dilatación



Sierre el perfil hasta lograr la longitud adecuada. Corte la sección A y la B con la cuchilla para formar el perfil de dilatación.

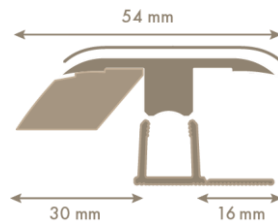
Nota: corte ambos largos primero y después retire los dos bloques.

Al instalar el suelo, asegúrese de dejar suficiente espacio entre las dos superficies que conectan el perfil. Fíjese en la junta de dilatación entre las patas elevadas del riel (donde irá el perfil) y el suelo. Sierre el riel de plástico hasta alcanzar la longitud



correcta y céntralo sobre el subsuelo en el espacio abierto, entre las dos superficies del suelo. Puede encajar el riel de distintas formas: véase más abajo. Presione suavemente el perfil de un lado a otro para introducirlo en el riel. Presione hasta encajarlo en el suelo.

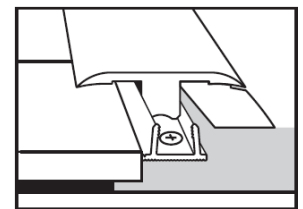
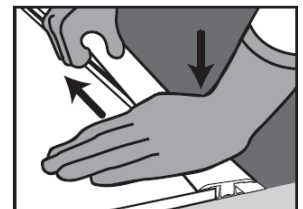
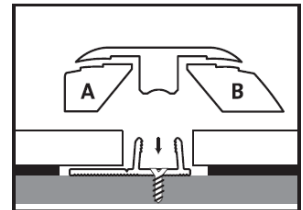
√ Perfil de adaptación



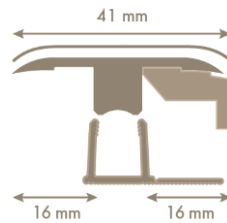
En primer lugar, sierre el perfil hasta lograr la longitud adecuada. Con ayuda de la cuchilla, corte la sección A para formar un perfil de adaptación.

Haga una marca en el subsuelo donde desea colocar el suelo Quick-Step®. Haga que la capa de subsuelo siga avanzando hasta llegar a esta línea: es mejor colocar el riel (donde encajaremos el perfil de adaptación) en el subsuelo después.

Asegúrese de colocar el suelo de Quick-Step® a suficiente distancia del borde del subsuelo. Fíjese en la junta de dilatación entre las patas elevadas del riel (donde irá el perfil) y el suelo. Acople el riel de plástico en el subsuelo, con el borde largo en dirección al suelo. Hay varias formas de realizar esta operación: véase más abajo. Presione suavemente el perfil de un lado a otro para introducirlo en el riel. Presione hasta encajarlo en el suelo.



√ Perfil de borde/Perfil de transición

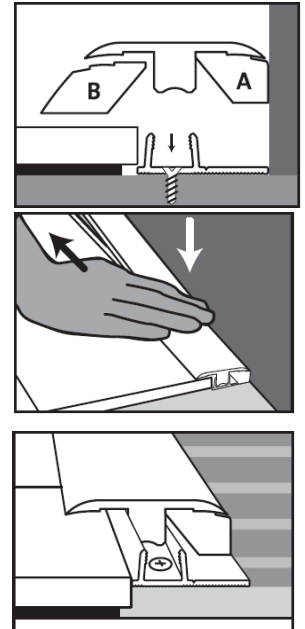


En primer lugar, sierre el perfil hasta lograr la longitud adecuada. Con ayuda de la cuchilla, corte la sección B para formar un perfil de borde.

Instalación contra una superficie vertical:

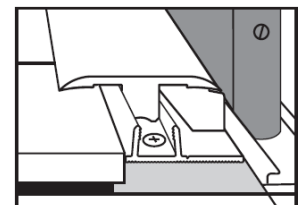
Sierre el riel de plástico hasta lograr la longitud adecuada y colóquelo sobre la base, con el borde contra la superficie vertical. Este borde sirve para marcar la distancia. Acople el riel: véase más abajo.

Asegúrese de que haya una junta de dilatación entre el suelo y las patas del riel en el que irá encajado el perfil. Presione suavemente el perfil de un lado a otro para introducirlo en el riel. Presione hasta encajarlo en el suelo.



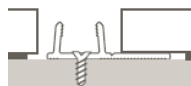
Instalación contra una superficie horizontal:

Idéntica a la instalación del perfil de adaptación.



√ Instalación del riel multifuncional

- Instalación normal:



- Instalación con diferencias de altura considerables (de 17 mm en adelante):
Desprenda el borde largo del riel en la ranura, en toda la extensión del riel. Coloque la pieza desprendida bajo el riel para que compense la diferencia de altura respecto



al suelo. Acople con fuerza ambas piezas en el suelo.

○ ¿Cómo fijar?

▪ Con tornillos:

El riel puede fijarse al subsuelo con tornillos. Aproveche los orificios ya preparados entre las patas del riel para esta tarea. Tenga cuidado con las tuberías que puedan circular por debajo.

▪ Con la COLA ONE4ALL de Quick-Step®:

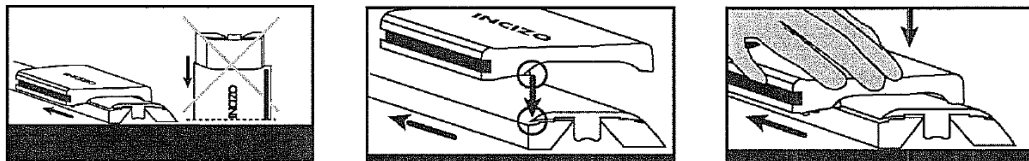
Con esta cola ultrafuerte es posible fijar firmemente todos los rieles al subsuelo. Y no tendrá que preocuparse de las tuberías del subsuelo como ocurre al utilizar tornillos.

Esta cola también tiene un gran poder adhesivo inicial, lo que significa que puede presionar el perfil Incizo® fácilmente para encajarlo en el riel de inmediato.



√ Cuando utilice la cuchilla

TENGA CUIDADO: los filos del perfil de corte y de la cuchilla están muy afilados, por lo que deberá llevar siempre guantes.



Al hacer el corte, coloque siempre el perfil horizontalmente sobre una base estable.

Coloque el perfil de guía en la parte superior del perfil para que la cuchilla pueda pasar por debajo de él en la estrecha abertura de la cabeza del perfil.

Cuando corte el perfil de guía, mantenga nivelado el perfil al presionarlo y hágalo pasar sobre el perfil en dirección de la flecha.