

QUICK•STEP® RODAPIÉS PINTABLES con tecnología Incizo®



QSISKRCOVERMD240

128x16x2400 mm

Unidad de embalaje: 6 unidades/paquete

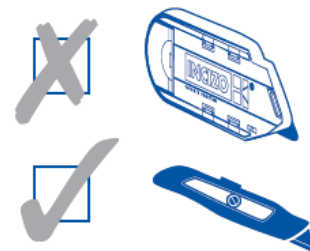
A diferencia de otros rodapiés de la gama Quick•Step®, que se pueden pintar, con este rodapié no se suministra una cuchilla Incizo®. Se pueden cortar con una cuchilla de corte normal (cutter).

Descripción del producto

El rodapié pintable de Quick•Step® ha sido desarrollado para ser colocado sobre un rodapié ya existente. Esto significa un ahorro de tiempo durante la instalación, porque se puede dejar el antiguo rodapié y no necesita quitarlo primero. De ese modo, se evita también cualquier daño en la pared.



LAMINATE *Parquet*



Aplicaciones

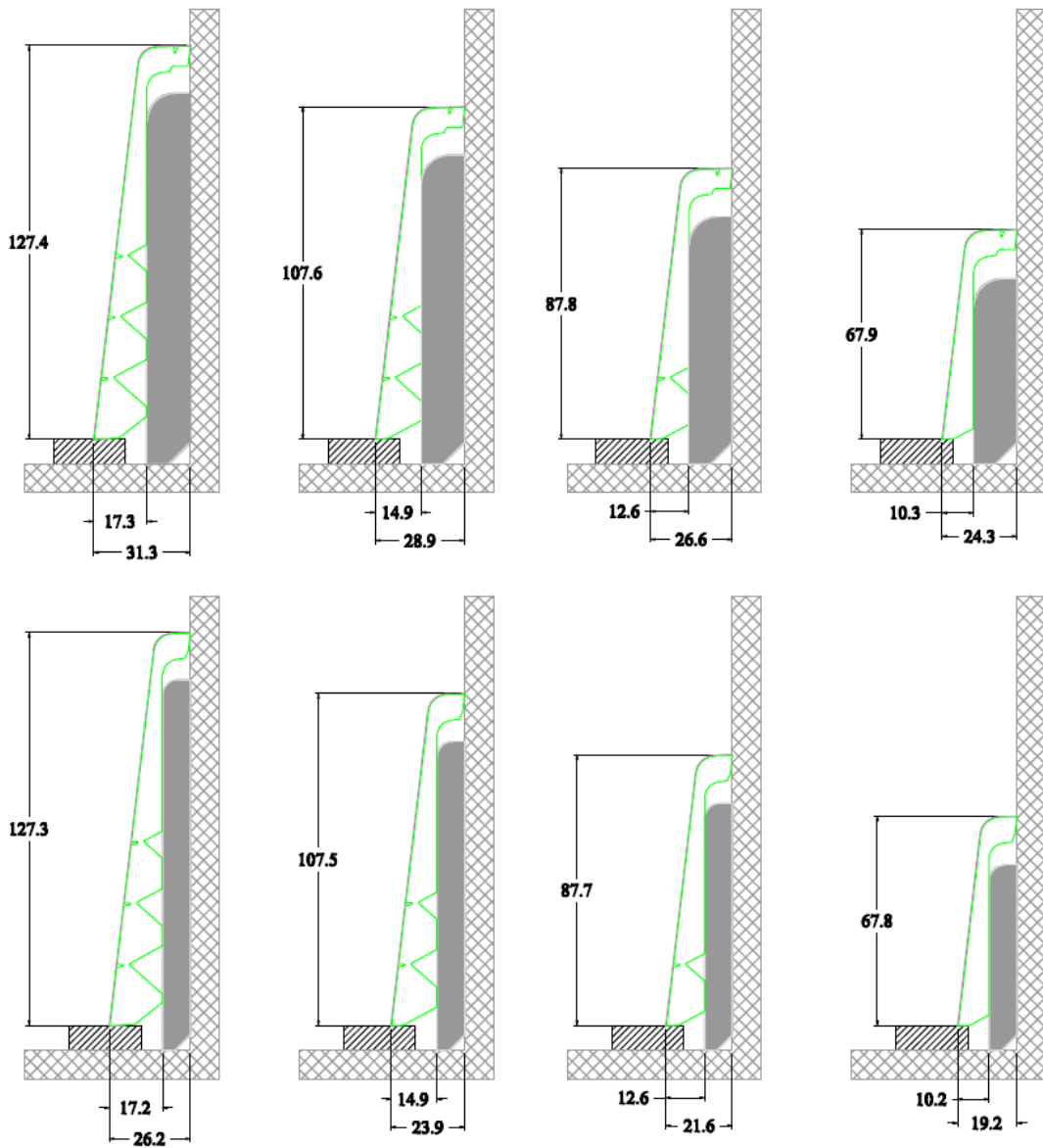
La madera es el componente principal del suelo Quick•Step®. Dado que la humedad de una habitación puede sufrir variaciones, por ejemplo, en invierno y en verano, es indispensable que el suelo tenga la posibilidad de expandirse y contraerse en todas las direcciones. Por eso es necesario dejar en todo el contorno del suelo una junta de dilatación de 8 a 10 mm. Para hacerle un acabado a esta junta, Quick•Step® suministra una amplia gama de rodapiés y perfiles. (Más información al respecto en www.quick-step.com).

El rodapié que se puede pintar de Quick•Step® con tecnología Incizo® le ofrece la posibilidad de pintar el rodapié del mismo color que la pared. También puede dejar el rodapié simplemente blanco y no pintarlo.

Características

- ✓ Fácil
 - El rodapié de Quick•Step® está pensado para ser colocado sobre un rodapié ya existente, sin necesidad de quitar el anterior. De este modo, el trabajo se hace rápidamente, sin daños a la pared.
- ✓ El rodapié que se puede pintar ofrece muchas posibilidades, gracias a la tecnología Incizo®:
 - Usted mismo decide la altura del rodapié. Se pueden suministrar hasta cuatro alturas diferentes.
 - También puede adecuar el ancho del rodapié al ancho del rodapié que desea cubrir.
- ✓ Se puede pintar de inmediato, con la mayoría de las pinturas.
RECOMENDACIÓN: Pruebe siempre la adherencia de la pintura. Si fuera necesario, aplique primero una capa de imprimación o lije.
- ✓ Pero no es en absoluto obligatorio pintar.
Se puede optar por no pintar el rodapié y usarlo como rodapié blanco.
- ✓ Los cables se pueden esconder detrás del rodapié.

Altura y ancho variables



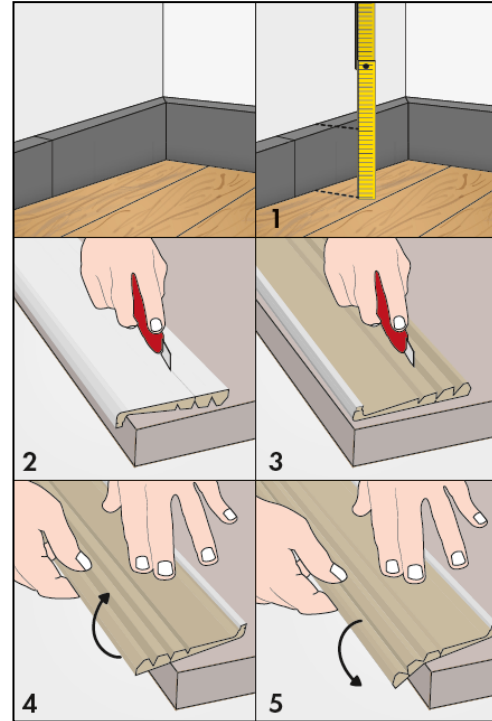
Modo de empleo

1. Altura correcta

- Mida la altura del rodapié existente.
- Coloque el rodapié sobre una superficie lisa, como por ejemplo, una mesa, con el costado blanco hacia arriba. Preocúpese de que la superficie plana de la parte posterior esté bien apoyada.
- Elija la altura del rodapié Quick•Step®, que tiene que ser, naturalmente, suficientemente alto para cubrir el rodapié existente.
- Corte con una cuchilla de corte en la parte delantera del rodapié. Coloque la cuchilla de corte en una de las ranuras y deslice, con un movimiento fluido de tracción, a todo el largo del rodapié.

RECOMENDACIÓN: ¡use guantes!

- Coloque el rodapié con la parte posterior hacia arriba. Preocúpese de que la superficie plana esté también bien apoyada ahora.
- Corte en la ranura opuesta, en la parte posterior del rodapié. Empuje algo más fuerte.
- Ahora puede quebrar simplemente la parte sobrante del rodapié. Ponga una mano en la parte plana del rodapié que va a utilizar más tarde, para tener estabilidad, y quiebre con su otra mano la otra parte.

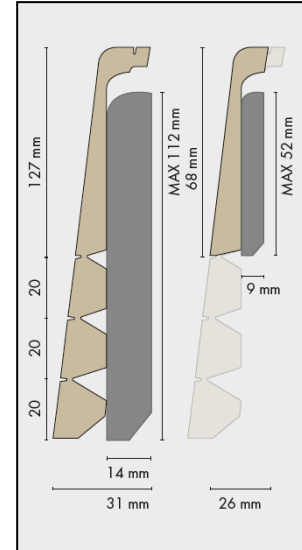


2. Ancho correcto

- Mida el ancho del rodapié existente.
- Si el ancho es menor o igual a 9 mm, angoste la parte superior del rodapié. Para ello, coloque el rodapié sobre una superficie plana, con el costado blanco hacia abajo, nuevamente bien apoyado. Coloque la cuchilla de corte en la ranura y deslice, con un movimiento fluido de tracción a todo el largo del rodapié.

RECOMENDACIÓN: ¡use guantes!

- Ahora puede quebrar simplemente la parte sobrante del rodapié. Ponga una mano en la parte plana del rodapié que va a utilizar más tarde, para tener estabilidad, y corte con su otra mano la otra parte.



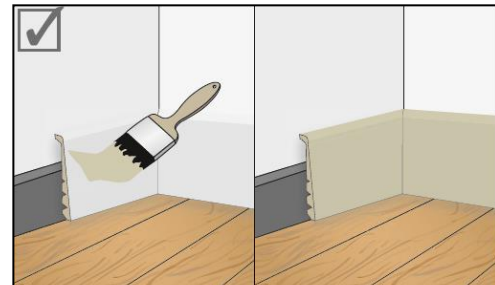
3. Instalación y acabado

- Fije el rodapié contra el rodapié existente con el pegamento Quick•Step® One4All .

RECOMENDACIÓN: preocúpese de que la superficie del rodapié existente no tenga grasa, de modo que el pegamento se pueda adherir bien.



- Pinte el rodapié en el color deseado o utilícelo como rodapié blanco. **(Al pintar: pruebe siempre la adherencia de la pintura. Si fuere necesario, aplique primero una capa de imprimación o lije)**



4. Acabado de las esquinas

- Busque o confeccione un bloque con el mismo ancho del rodapié existente.
- Al cortar el rodapié en 45°, coloque el bloque detrás del rodapié. De ese modo, obtiene la esquina exacta.

